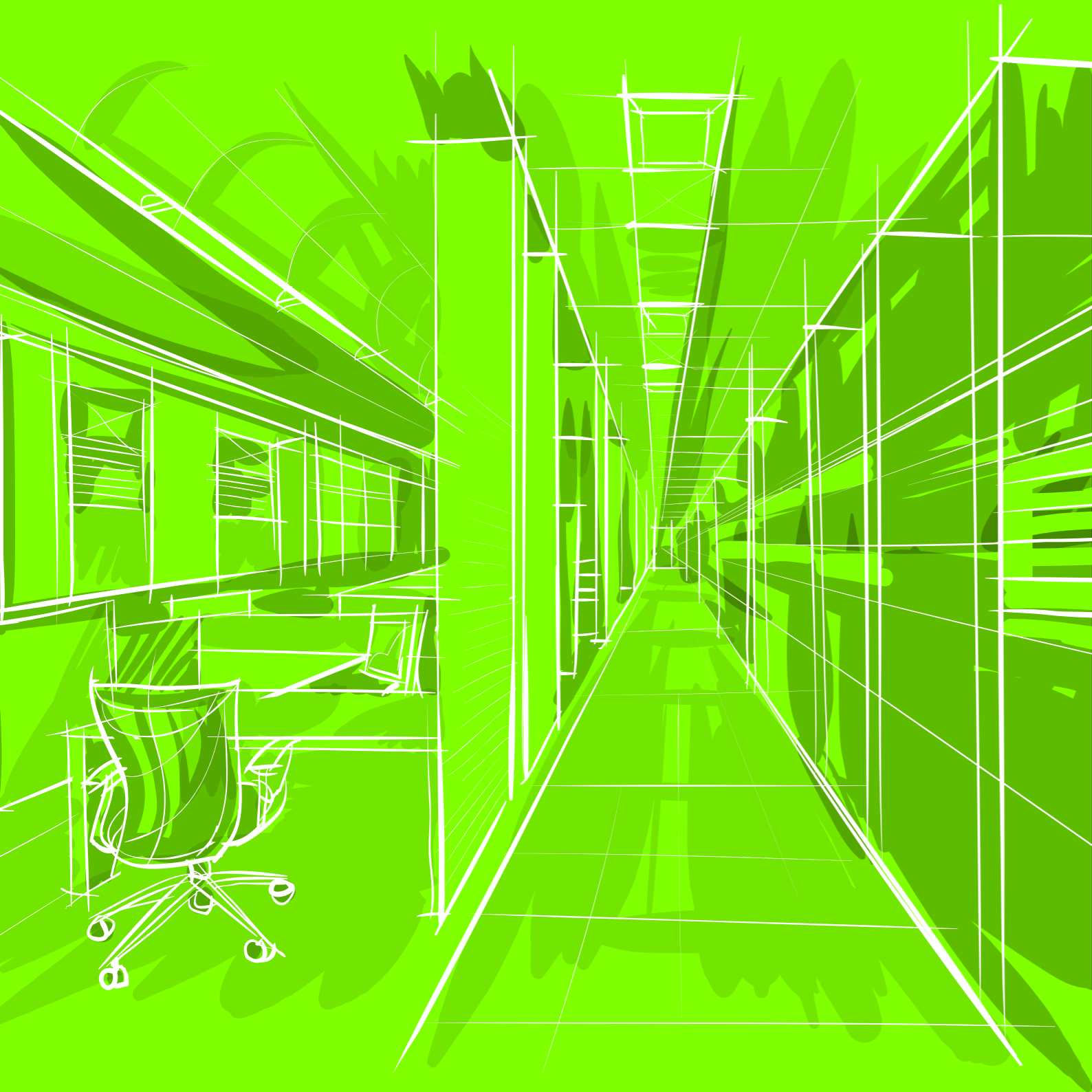


OFFICE ROKA 2018





Súťaž o kanceláriu roka získava medzinárodný rozmer

Súťaž o najinšpiratívnejšie pracovné prostredie sa postupne rozširuje aj do ďalších krajín. Po Českej republike, Rakúsku a Slovensku sa udomáčkuje aj v Poľsku, Belgicku, či Rumunsku. Dočkáme sa aj celoeurópskej súťaže? Sledujte nás!

**OFFICE
SUPERSTAR**

POLSKO

Office Superstar
www.officesuperstar.pl

OOTY

RAKÚSKO

CBRE Office of the Year Award
www.awards.cbre.at

CBRE

BELGICKO

CBRE Office Space of the Year
www.bestofficespace.be

ČESKÁ REPUBLIKA

Zasadačka roku
www.zasedackaroku.cz

ZASEDAČKA ROKU

RUMUNSKO

The Most Office
www.themostoffice.ro

**THE
MOST
OFFICE**

SLOVENSKO

Office roka
www.officeroka.sk

OFFICE ROKA

00 OBSAH

Príhovor.....	6
Kategórie súťaže OFFICE ROKA 2018.....	7
Príhovor k súťaži	9
01 Porota	10
02 Partneri.....	16
03 Víťazi	28
04 Finalisti.....	40

Vážení čitatelia, kolegovia z kancelárskeho prostredia!

Žijeme v období, kedy sa všetko veľmi rýchlo mení a vyvíja. Rýchlejšie než kedykoľvek predtým. Sami to dobre vidíte: nové technológie, umelá inteligencia, štýl práce, pracovné prostredie a ďalšie veci, ktoré sme ešte donedávna považovali za sci-fi. Tento trend bude ďalej pokračovať a dotkne sa každej sféry nášho života.

Spoločnosť CBRE je lídrom, ktorý nielen predpovedá, ale aj určuje trendy v pracovnom prostredí. Len prednedávnom sme vydali správu pod názvom **Smart Workplace 2040: The Rise of the Workspace Consument**, ktorá predpovedá budúcnosť nielen v oblasti pracovného prostredia. Čo sa zmení?

Vyzerá to tak, že zmeny budú oproti súčasnosti zásadné. Iné budú nielen naše pracoviská, ale aj naše mestá, náš spôsob života, ale aj spôsob, ako budeme pracovať.

Ako bude teda vyzeráť naša práca a pracovné prostredie v roku 2040?

My sami sa budeme rozhodovať, kde a akým spôsobom chceme pracovať. Budeme mať možnosť voľby. To, ako budeme pracovať, budeme prispôbovať našim súkromným a rodinným potrebám. Takmer každý z nás bude súkromný podnikateľ. Vzhľadom k tomu, že pracoviská a kancelárie budú už len akýmsi luxusom a výstavným prvkom firiem, chodenie do práce v štýle dnešných dní, teda do kancelárie, bude skôr odmenou ako bežnou vecou.

Pred prácou budeme uprednostňovať wellness, teda starostlivosť o naše telo a dušu. Pracovať budeme z domu, alebo budeme navštevovať zdieľané coworkingové priestory, eko campusy. Tímy sa budú stretávať podľa potreby, komunikovať budú najmä prostredníctvom nových technológií.

Toto je smerovanie, ktorým sa bude uberať náš pracovný život. Tento trend je potrebné mať na zreteli a pri tvorbe pracovného prostredia myslieť už dnes dopredu. Vizionársky. Strategicky. Efektívne.

Bude zaujímavé sledovať, ako sa v našej súťaži z roka na rok mení pracovné prostredie firiem či organizácií a kedy sa k výraznejšej modernizácii odhodlá aj verejná správa, ktorá zaspala dobu.

Prajem všetkým, aby sa súťažné priestory zapojené do našej súťaže, stávali stále viac a viac inšpiráciou pre ďalšie spoločnosti. Všetka naša súťaž OFFICE ROKA je tu práve preto, aby určovala trendy v oblasti pracovného prostredia a pracovného života všetkých nás, ktorí v kanceláriách pracujeme.




Tomáš Hegedúš,
Managing Director,
CBRE

Kategórie súťaže OFFICE ROKA 2018



Office roka – Hlavná kategória

Tie správne firemné priestory dýchajú. Žijú. Majú dušu. Zamestnanci sa v nich cítia dobre a spokojne. Hlavná kategória – Office roka – je cenou za najinšpiratívnejšie pracovné prostredie firiem. Automaticky o ňu zabojujú všetky prihlásené kancelárie z jednotlivých kategórií. Ukáže firmy, ktoré dokázali do svojich priestorov zakomponovať vlastný charakter, nápaditosť, originalitu. Schopnosť zaujať a udržať si pracovné talenty rôznych generácií práve originalitou priestorov, v ktorých trávajú prevažnú časť dňa. A tiež to, či výsledný dizajn skutočne zodpovedá tomu, čo chcela firma svojimi pracovnými priestormi vyjadriť a dosiahnuť.



Zdravá kancelária

Moderná firma dbá na zdravie svojich zamestnancov. Stará sa o to, aby mali dostatok denného svetla, zdravú stravu, dostatočný pitný režim, pravidelný pohyb a vhodné priestory na relaxačné a pohybové činnosti. Firmy nám v tejto kategórii ukážu svoje priestory zamerané na zdravie zamestnancov, wellness, relax, pohybové aktivity. Všeobecne platí, že ľudia, ktorí sa dobre cítia, majú lepšie vzťahy so svojimi kolegami, sú kreatívnejší a podávajú lepšie pracovné výkony. Naopak, stres, obezita, nezdravé sedenie a nedostatok pohybu majú negatívny vplyv na sústredenie sa, vzťahy na pracovisku a vyvolávajú tiež negatívne emócie. Aj preto by mal byť dôraz na zdravú kanceláriu súčasťou stratégie každej modernej firmy.



Kancelária ako DNA firmy

Každá firma má svoju vlastnú filozofiu, zameranie, víziu. Vlastnú DNA. Ako sa toto všetko premietlo do dizajnu kancelárií? Ako sa do firemných priestorov zakomponovala firemná kultúra spoločnosti? Cítia sa v nich ľudia príjemne? Radi v nich pracujú? A majú firemné kancelárie okrem toho, že sú moderné aj svoju dušu? Myšlienku, ktorá im dodáva pridanú hodnotu? Priestory ktorej spoločnosti najlepšie vyjadria jej vlastnú DNA? Toto všetko budú porotcovia hodnotiť v tejto kategórii. Zároveň zhodnotia aj to, ako priestor vplyva na zamestnancov, či podporuje spoluprácu tímov, kladie dôraz na spoločné hodnoty a vytvára medzi ľuďmi pocit spolupatričnosti.



Inovatívna kancelária

Inovácie, rozumné (smart) riešenia ako aj moderné technológie. To všetko pomáha zamestnancom firiem ľahšie komunikovať a efektívne zvládať plnenie náročných úloh. Inovatívna kancelária nie je len o technológiách ale o spôsobe zmeny priestoru v prospech zamestnancov. Tento typ kancelárie zvyšuje konkurencieschopnosť, zjednodušuje prácu a podporuje spoluprácu tímov. V tejto kategórii uvidíme priestory, ktoré sa pýšia inovatívnymi nápadmi a kladú dôraz na trvalo udržateľné riešenia.

Zmeny v pracovnom prostredí budú stále pokračovať

Zdieľané pracovné priestory. Formálne i neformálne mítingové miestnosti. Tiché miesta na sústredenie. Coworkingové centrá. Priestory na relax a cvičenie. Jedálne i kafetérie. Toto všetko dnes obsahujú moderné kancelárie, ktoré reflektujú na potreby dnešných zamestnancov i firiem.

Za všetkým stojí snaha o dobrý pocit, príjemné a efektívne prostredie, ktoré priláka a udrží talentovaných zamestnancov vo firme. A nielen to. Druhou stranou mince, a vôbec nie odvrátenou, je fakt, že takéto pracoviská zlepšujú komunikáciu medzi ľuďmi, vytvárajú dostatočný priestor na spoluprácu a na konci dňa zvyšujú produktivitu práce.

Súťaž Office roka podporuje a prezentuje firmy a organizácie, ktoré sa rozhodnú ísť touto cestou. Cestou progresu, ktorý prináša šťastnejších zamestnancov a napokon aj úspech firmy ako celku.

Tento proces nie je možné zastaviť. Keď sa pozrieme niekoľko rokov dozadu, uvidíme pracoviská minulosti, ktoré tvorilo množstvo uzatvorených kancelárií. Neskôr nastala zmena k opačnému extrému – vznikali otvorené priestory, ktoré neponúkali takmer žiadne súkromie. Dnes vidíme oveľa výraznejšiu flexibilitu a členitosť kancelárií, ktoré myslia na všetko. K tomu prirátame dôraz na ideu a dizajn. Podčiarknuté a sčítané – pracovné prostredie súčasnosti je asi to najlepšie, čo sme tu doteraz mali.

Samozrejme, ani teraz nie sme na konci vývojového procesu. Pracovné prostredie sa bude stále meniť,

prispôbovať potrebám firiem, a najmä ľudí, ktorí v nich pracujú, reflektovať ich štýl života a integrovať každú užitočnú novú technológiu. To, čo poznáme dnes, už o desať rokov platiť nemusí.

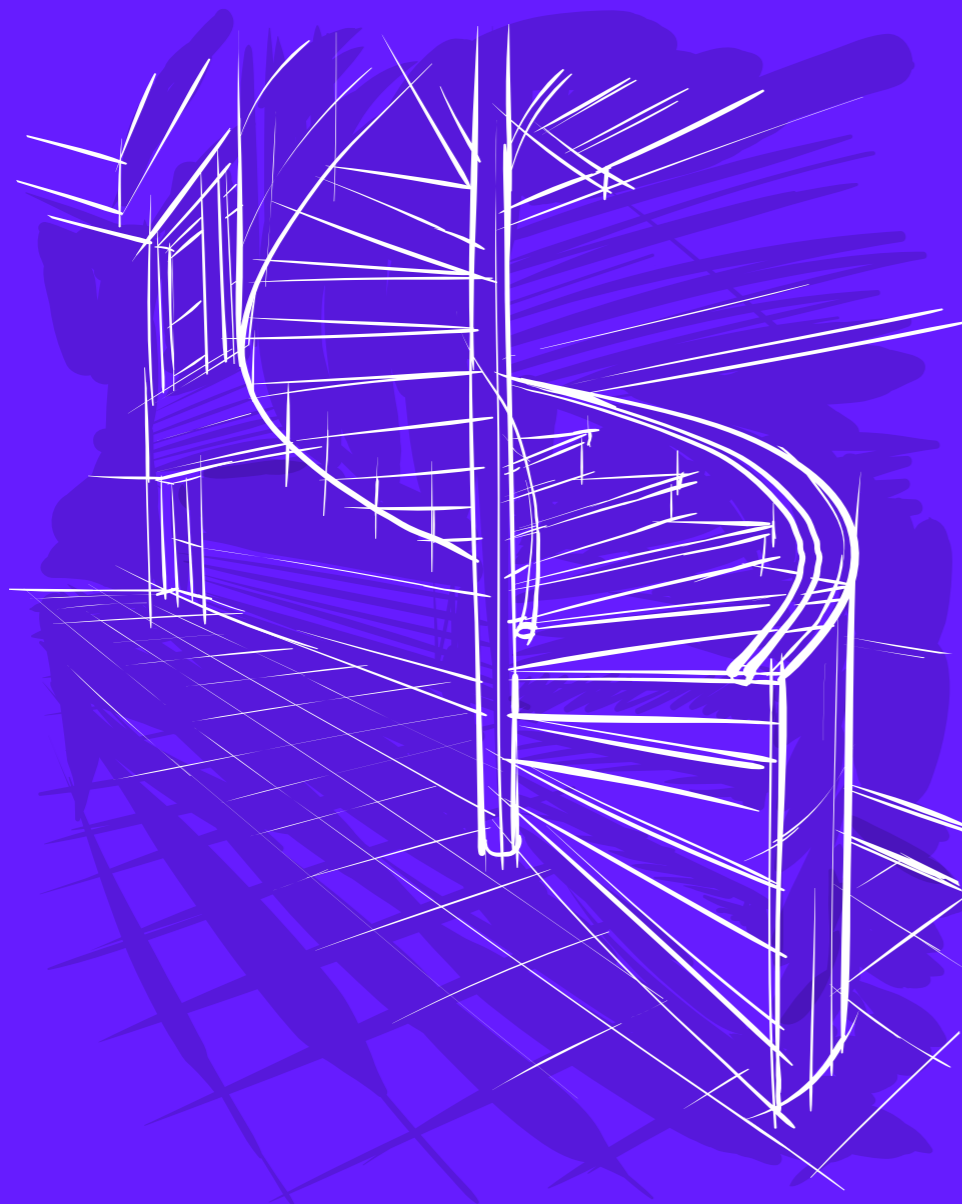
Zdravie, osobné potreby, voľnočasové aktivity a rodina sa budú dostávať čoraz viac do popredia záujmu jednotlivcov. Sledovať budeme aj pomerne rýchly vývoj nových technológií a vzostup umelej inteligencie. Na tento trend budú musieť zareagovať aj firmy, zamestnávateľia. Pracovné prostredie čakajú ďalšie veľké zmeny. A my ich budeme pozorne sledovať, informovať o nich, robiť prognózy a spolu s vami určovať trendy.

Súťaž Office roka je presne o tom. Ďakujeme vám, že kráčate touto cestou spolu s nami.

Tím CBRE

CBRE

01 POROTA



Barbora MARKECHOVÁ BOGLE ARCHITECTS

Absolvovala Fakultu architektúry STU v Bratislave. Po skončení štúdia sa presťahovala do Londýna a pôsobila v ateliéri Foster + Partners. Koncom roku 2009 prijala ponuku do novovznikajúcej pražskej pobočky ateliéru Hamiltons, neskôr premenovaného na Bogle Architects, kde dnes pôsobí na pozícii Director a s kolegyňou vedie 25-členným tím kreatívnych architektov a dizajnérov. Do jej portfólia patria projekty v Bombaji, v Casablance, v Moskve, v Prahe a niekoľko úspešných schém na Slovensku vrátane UNIQ Staromestská a Riverside v Bratislave i budúceho internátneho kampusu LEAF Academy vo Vištuku.

Ako hodnotíte tohtoročné kancelárie prihlásené do súťaže OFFICE ROKA?

Vysoký počet aj úroveň prihlásených projektov len potvrdzuje kvalitu súťaže OFFICE ROKA. Som rada, že táto sa každoročne zvyšuje a že máme na Slovensku toľko TOP kancelárií.

Prekvapilo vás niečo? V pozitívnom alebo negatívnom zmysle slova?

Pozitívne vnímam kladený dôraz na kvalitu priestorov a na komfort každého zamestnanca. Je vidieť, že to, čo bolo pred niekoľkými rokmi skôr nadštandard, je v súčasnosti základom administratívnych priestorov. Taktiež je pozitívne, že veľa prihlásených projektov bolo zverených do rúk skúsených architektov a tomu zodpovedá inteligentná práca s priestorom, použitie zaujímavých kombinácií materiálov, nápadité riešenia a hlavne vysoká kvalita prevedenia detailov.

Čo je pre vás osobne to najdôležitejšie, čo by mala mať kvalitná kancelária? Na čo ste sa zameriavali pri hodnotení v prvom rade?

Sústredila som sa najprv na kvalitu pracovného prostredia, jeho osvetlenie, ergonómiu, variabilitu i ľudskosť. Kancelária musí byť v prvom rade zdravá, až potom vie byť dobrým základom pre inovatívne riešenia, dizajnové vychytávky či hravosť. Ocenené projekty vhodne posunuli priestory kancelárií do roviny, kde sa dá hodnotiť aj estetika a nápaditosť.

Mali ste hneď po prezretí prihlásených projektov svojho osobného víťaza, ktorý vás zaujal viac ako ostatní?

Mala som na začiatku niekoľko favoritov, ktorých umiestnenie sa následne utriaslo bodovaním podľa špecifických kritérií nastavených pre každú kategóriu. Niektoré projekty vynikali viac v prezentácii vlastného DNA, iné sa primárne sústredili na zdravé pracovné prostredie alebo podporu efektivity práce.



Nina WEISSLECHNER ARTWORKS

Pod značkou ARTWORKS spája výtvarný talent a dlhoročné know-how nadobudnuté v oblasti marketingu a grafického dizajnu. Špecializuje sa na tvorbu výtvarných diel do kancelárskych priestorov. Jej diela nájdete napríklad v sídlach Poštovej banky, Slovak Telekomu, CMS a mnohých ďalších renomovaných spoločností.

Umenie v administratívnom interiéri vníma ako samostatnú disciplínu. Tvrdí, že je s ním nutné narábať ako s dizajnom a zohľadniť mnoho faktorov od korporátnej kultúry, celkového vizuálneho imidžu spoločnosti, štýlu a vízie architekta interiéru až po požiadavky zamestnancov.

Ako hodnotíte tohtoročné kancelárie prihlásené do súťaže OFFICE ROKA?

Hodnotím ich pozitívne. Myslím, že je skvelé, že sa ľudia stále viac a viac aj v našich zemepisných šírkach, kde vizuálna kultúra prostredia nemá vždy úplne vysokú úroveň, zaujímajú o kvalitný a funkčný dizajn v pracovnom prostredí.

Čo je pre vás osobne to najdôležitejšie, čo by mala mať kvalitná kancelária? Na čo ste sa zameriavali pri hodnotení v prvom rade?

Pri hodnotení ma zaujímal celkový súzvuč viacerých faktorov - nie len to, ako kancelária vyzerá, ale snažila som sa vnímať aj to, ako sa v nej cítia ľudia, ktorí tam trávajú väčšinu svojho každodenného času.

Mali ste hneď po prezretí prihlásených projektov svojho osobného víťaza, ktorý vás zaujal viac ako ostatní?

Favorita som nemala. Práve naopak, poznám aj tú „druhá stranu mince“ - teda prácu dizajnéra a množstvo kompromisov, ktoré každodenne podstupuje pri tvorení, či už ide o odlišnú klientovu predstavu, alebo jednoducho limitovaný rozpočet. Pri tvorbe interiéru je množstvo faktorov, ktoré ovplyvňujú konečný výsledok. Preto sa nedokážem jednoznačne vyjadriť štýlom „toto je zle spravený office“. Dokonca ešte aj v kanceláriách, ktoré sa prihlásili a priznávajú sa k tomu, že si tvorbu interiéru zastrešili úplne sami, vnímam veľké úsilie celej skupiny zamestnancov, ktorí sa na jeho vzniku podieľali. A v neposlednom rade u napr. menších officov ide aj o otázku vkusu.



Florian FROTSCHER MAKE ARCHITECTS

Od začiatku svojho pôsobenia v Make Architects dohliada Florian ako partner na kľúčové projekty vo Veľkej Británii a v ďalších krajinách, vrátane niekoľkých prestížnych kancelárskych a viacúčelových nehnuteľností. Podarilo sa mu navrhnuť a zrealizovať viacero stavieb, ktoré získali rôzne významné ocenenia. Patria medzi ne napríklad komplexná rekonštrukcia banky HSBC v Ženeve, momentálne prebiehajúca výstavba päťhviezdičkovej kancelárskej budovy Agora v centre Budapešti alebo 40 Leadenhall Street v centrálnej biznis časti City of London.

Ako hodnotíte tohtoročné kancelárie prihlásené do súťaže OFFICE ROKA?

Je skvelé vidieť, koľko firiem na Slovensku ponúka takto vysoko kvalitné pracovné prostredie. Prekvapilo ma to o to viac, že Slovensko je relatívne malý trh. Veľmi povzbudzujúce bolo zistenie, že aj s limitovanými prostriedkami je možné dosiahnuť veľa, ak sú správne nastavené priority a na prvé miesto sú kladené potreby zamestnancov a kvalita pracoviska.

Prekvapilo vás niečo? V pozitívnom alebo negatívnom zmysle slova?

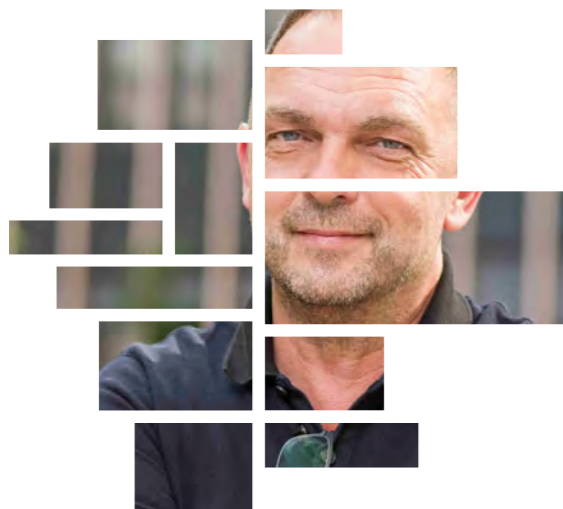
Ako som už spomínal, prekvapilo ma množstvo kvalitných kancelárií, ktoré sa do súťaže prihlásili. Slovensko sa ukazuje ako veľmi živý trh pre nové pracovné priestory a jednoducho sa odpútalo z pozície typického poskytovateľa podporných kancelárií s ich typickým „šarmom“.

Čo je pre vás osobne to najdôležitejšie, čo by mala mať kvalitná kancelária? Na čo ste sa zameriavali pri hodnotení v prvom rade?

Z môjho pohľadu musí byť kancelársky priestor v prvom rade všestranný a flexibilný tak, aby bol využiteľný pre rôzne typy používateľov v rôznom čase a pre rôzne úlohy. Kľúčovými sú najmä diferenciácia priestoru, vizuálna konektivita a ľahká čitateľnosť. Ideálne riešenie dnes už presahuje len klasické rozmiestnenie nábytku v priestore.

Mali ste hneď po prezretí prihlásených projektov svojho osobného víťaza, ktorý vás zaujal viac ako ostatní?

Nie, nemal. Bol som však ohromený veľkou rôznorodosťou priestorov, ktoré sme hodnotili. Od menších, veľmi špecifických a robených na mieru, až po veľké firemné, ale dobre a štýlovo navrhnuté. Každý by si našiel to svoje. Pôsobivé!



Braňo KALISKÝ AI RESPECT ARCHITECTURE

Študoval architektúru na Slovenskej technickej univerzite a tiež na Hochschule für angewandte Kunst vo Viedni. Dva roky po skončení štúdia založil architektonické štúdio A1 Respect architecture, ktoré vedie dodnes. Medzi jeho najvýznamnejšie projekty patria Eurovea, Golden Eagle, Blumental, Zochova X, Portum a najnovšie aj práve vznikajúci EINPARK na Einsteinovej ulici v Bratislave.

Ako hodnotíte tohtoročné kancelárie prihlásené do súťaže OFFICE ROKA?

Štandard prihlásených bol vo všeobecnosti veľmi vysoký. Celkom ma potešilo, že riešenie interiérov kancelárií dosahuje úroveň najmodernejších svetových priestorov.

Prekvapilo vás niečo? V pozitívnom alebo negatívnom zmysle slova?

Negatívne ma prekvapila mierna uniformita tzv. „inovatívnych prvkov“ ako sú vertikálne zelené steny či zariadenie relaxačných priestorov, ktoré sú pomaly v každom priestore totožné. Pozitívne zase snaha niektorých spoločností, ako napríklad Forbes, ktorí zariadili kancelárie výhradne z prvkov lokálnych dizajnérov a výrobcov nábytku, čím pomáhajú narušiť globalizáciu dizajnu kancelárií a zároveň podporujú lokálnych výrobcov so špecifickým pohľadom na stvárnenie priestoru.

Čo je pre vás osobne to najdôležitejšie, čo by mala mať kvalitná kancelária? Na čo ste sa zameriavali pri hodnotení v prvom rade?

Vzorovým príkladom sú kancelárske priestory spoločnosti SWISS RE. Sústredili sa viac na nehmotnú stránku stvárnenia priestoru, ktorú zvládli aj z hľadiska dizajnového a technického spracovania. Prioritou ich priestorov je dokonale premyslená dispozícia, v centre ktorej je pohoda a ideálne pracovné priestory.

Mali ste hneď po prezretí prihlásených projektov svojho osobného víťaza, ktorý vás zaujal viac ako ostatní?

Jednoznačne Forbes so svojou filozofiou lokálnych dizajnérov a výrobcov a SWISS RE, ktorá posúva úroveň pracovného prostredia a filozofiu prístupu k svojim zamestnancom na nový, nadštandardný level.



Tomáš Hegedúš CBRE

Vyštudoval Ekonomickú univerzitu v Bratislave. Ako expert na biznis v oblasti komerčných nehnuteľností je už siedmy rok konateľom a výkonným riaditeľom realitno-poradenskej spoločnosti CBRE na Slovensku a členom manažmentu CBRE pre strednú a východnú Európu. V SR vedie tím s počtom viac ako 230 profesionálov. Tomáš je veľkým nadšencom kvalitného pracovného prostredia, o čom svedčí aj nový a krásny office spoločnosti, ktorú vedie. Práve v jeho hlave sa zrodil nápad realizovať súťaž Office roka na Slovensku. Chce tým inšpirovať aj ďalšie spoločnosti, aby pre svojich zamestnancov vytvorili skutočne príjemné miesto na prácu.

Ako hodnotíte tohtoročné kancelárie prihlásené do súťaže OFFICE ROKA?

Každý rok pozorujem výrazné zvýšenie kvality prihlásených subjektov po všetkých stránkach - od workplace stratégie firmy, cez otázky zdravia zamestnancov, až po architektonické prevedenie. Vidieť, že aj firmy na Slovensku sledujú svetové trendy a nechcú v tejto oblasti zostať pozadu.

Prekvapilo vás niečo? V pozitívnom alebo negatívnom zmysle slova?

Pozitívne ma prekvapilo, akým sofistikovaným spôsobom sa niektoré spoločnosti začali venovať zdraviu v kanceláriách. Od sledovania kvality vzduchu, cez ergonómiu, dostatok svetla, možnosti využívania bicyklov, až po zdravú stravu.

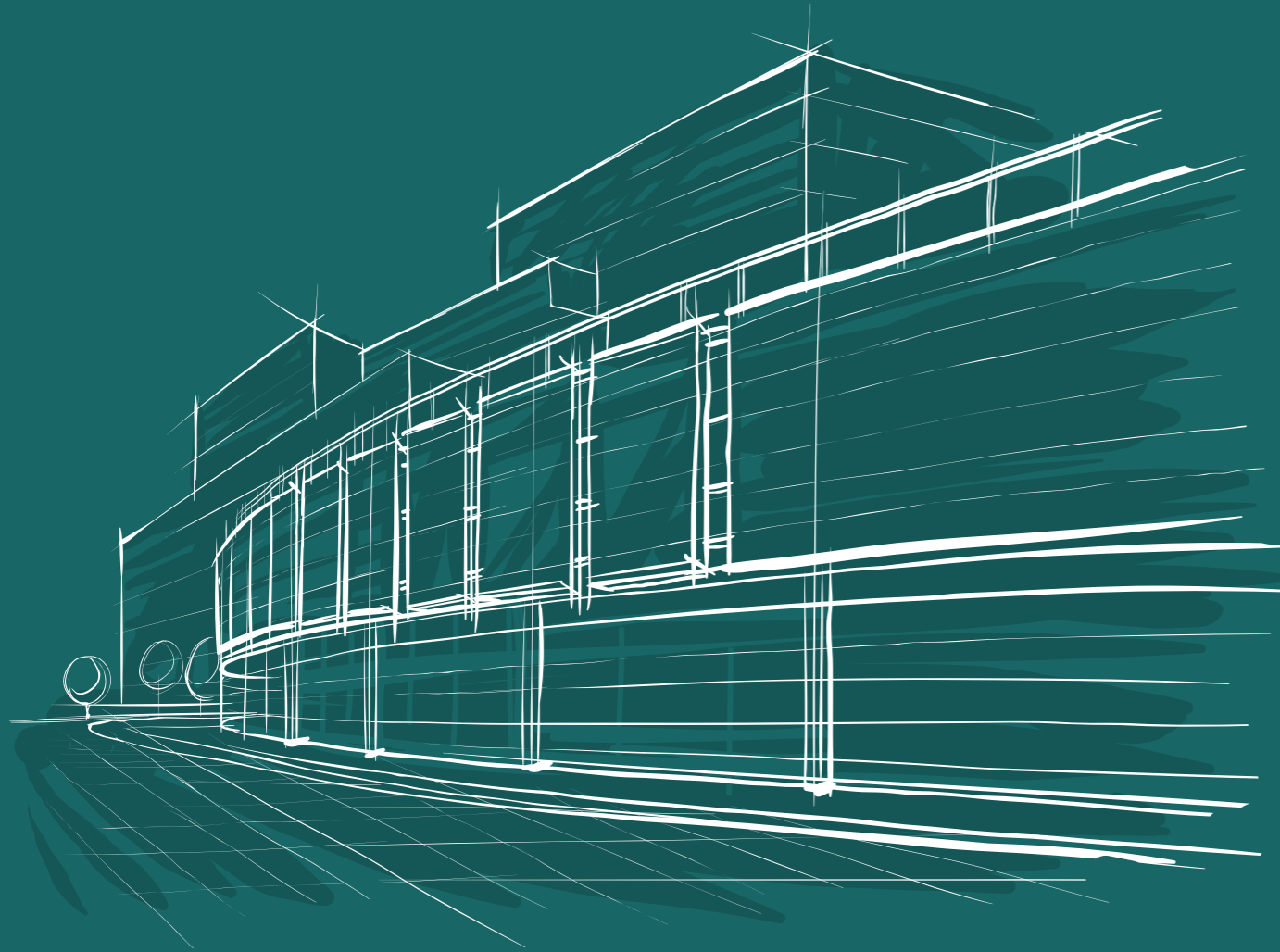
Čo je pre vás osobne to najdôležitejšie, čo by mala mať kvalitná kancelária? Na čo ste sa zameriavali pri hodnotení v prvom rade?

Na kanceláriu sa nepozieram len z architektonického pohľadu, ale skôr ako na fabriku, ktorá pri správne zvolenej workplace stratégii môže výrazným spôsobom zvýšiť kolaboráciu zamestnancov a následne aj ich produktivitu a efektivitu práce. V tejto súvislosti ma potešilo, že stále viac firiem využíva tzv. activity based working concept a rieši otázky agility.

Mali ste hneď po prezretí prihlásených projektov svojho osobného víťaza, ktorý vás zaujal viac ako ostatní?

Uvedomil som si, ako fotografie kancelárií prihlásených do súťaže skresľujú realitu a viaceré miesta, ktoré na fotkách vyzerali výborne, už naživo nespĺňali mnohé parametre. V realite boli mnohé pracoviská firiem iné a sme radi, že sme užší výber kancelárií navštívili osobne. Až potom padlo definitívne rozhodnutie.

02 PARTNERI



GENERÁLNY PARTNER



HLAVNÝ PARTNER



PARTNERI



MICROOFFICE

OSTATNÍ PARTNERI

DORPS



neseda

tuli



MEDIÁLNI PARTNERI

NEUROPEA



slido



CORWIN

Developer s citom pre mesto

Spoločnosť CORWIN, a. s. pôsobí na Slovensku od roku 2010 a od začiatku sa radí medzi moderné a progresívne developerské spoločnosti. Poslaním spoločnosti je pozitívne a citlivo rozvíjať mestský urbanizmus so zreteľom na ľudí s úctou k tradíciám. CORWINU záleží na kvalite architektúry, prvotriednom vyhotovení stavieb a na vytváraní kvalitného verejného priestoru. Spoločnosť sleduje najnovšie trendy v stavebníctve a kladie dôraz na najmodernejšie technológie, ako aj na citlivý prístup k životnému prostrediu.



Portfólio spoločnosti CORWIN tvoria úspešné projekty Blumental Offices, Blumental Rezidencia, EINPARK Offices, EINPARK Rezidencia, bytový komplex Dúbravy v Dúbravke, Rinzle v Rači, unikátna rezidencia Záhrady Devín a pripravovaný rezidenčný projekt GUTHAUS.

www.corwin.sk

EINPARK OFFICES

Zdravé pracovné prostredie v jednej z najekologickejších budov na svete

Administratívna časť projektu EINPARK od developera CORWIN ponúka 16 000 m² kancelárskych priestorov na šiestich podlažiach. Svojim nájomníkom poskytne príjemné pracovné prostredie pod zelenou strechou. Kancelárska budova sa môže pýšiť predcertifikátom LEED Platinum, ktorý definuje najvyšší stupeň kvality v dodržiavaní ekologicky zodpovedných princípov od fázy výstavby až po zariadenie interiéru. Ide o prvú budovu na Slovensku, certifikovanú na najvyššej úrovni už pred jej dokončením.

K unikátnym riešeniam použitým v projekte patrí vzduchotechnika, ktorá automaticky reguluje prísun vzduchu podľa nameranej koncentrácie CO₂. Zdrojom tepla i chladu v budove bude tepelné čerpadlo, ktoré využíva potenciál podzemnej vody. Tieto riešenia v kombinácii s chladiacimi trámami a dostatkom svetla preukázateľne zvyšujú produktivitu práce a eliminujú riziko ochorení.

Projekt EINPARK bol navrhnutý s ohľadom na aktuálnu tému manažmentu dažďovej vody, ktorý v hlavnom meste spôsobuje najmä veľké množstvo nepresiakavých povrchov. EINPARK je ukázkovým príkladom opatrení, ktoré pomáhajú vysporiadať sa s privalovými dažďami. Odvod dažďovej vody z celej plochy pozemku zabezpečujú vsakovacie nádrže, ktoré ju odvádzajú do podlažia, preto nie je záťažou pre kanalizáciu. Na zavlažovanie pozemku sa využíva časť dažďovej vody, ktorú zachytia takzvané retenčné nádrže umiestnené v podzemnej garáži.



EINPARK
OFFICES



Poznávacím znamením projektov spoločnosti CORWIN sú tiež zelené strechy. Na projekte EINPARK Offices je celkovo 1600 m² zelených striech. Ich význam spočíva v schopnosti eliminovať niektoré negatívne dôsledky globálneho otepľovania – zabezpečujú ochranu pred teplotnými výkyvmi, zabraňujú prehrievaniu okolitého priestoru, absorbujú oxid uhličitý, zachytávajú časť zrážkovej vody a chránia strechu pred UV žiarením.

Budovu EINPARK Offices na petržalskej strane Dunaja charakterizuje aj exkluzívny dizajn podľa návrhu slovinkej architektky Špely Videčnik zo štúdia OFIS Architects. Projekt sa nachádza v atraktívnej lokalite Petržalky, na Einsteinovej ulici oproti Inchebe, teda v tesnej blízkosti významnej dopravnej tepny. Samozrejmosťou je prvotriedna občianska vybavenosť, moderná a nadčasová architektúra s využitím materiálov najvyššej kvality. Projekt navyše podporuje aj alternatívne formy dopravy, v budove sa nachádzajú úložiská pre bicykle aj nabíjacie stanice pre elektromobily.



www.einparkoffices.sk

LIKO-S

LiKO-S
international

www.liko-s.sk

Moderný človek v produktívnom veku strávi v práci väčšinu svojho času. Preto sme presvedčení, že pracovné prostredie by malo pripomínať zelenú oázu, nie vyprahnutú púšť. Taká je i naša vízia – sme LIKO-S, rodinná spoločnosť zo Slavkova pri Brne. Aby sme svoje slová dokázali, vytvorili sme inovatívny LIKO-Noe, zelené vývojové centrum ocenené v súťaži Zásadačka roka v kategórii Zdravá kancelária v ČR. Každý tam môže na vlastnej koži zažiť, aké príjemné prostredie i v horúcom lete vytvorí jazierko a zelená fasáda, z ktorej si môžete odtrhnúť ovocie alebo bylinky.

Žijúca zelená archa je srdcom našich inovácií – vo vlastnej akustickej komore vyvíjame sklenené priečky, stropné podhlady a prvky zvukovej izolácie, ktorých parametre stále zdokonaľujeme. Vďaka širokému portfóliu dodávame akustické riešenia pre kancelárske priestory na kľúč. Kvalitné spracovanie a moderný dizajn z nás robia špičku v odbore. V inováciách vždy ideme ďalej – vaše kancelárie, okrem vyladenej akustiky, vďaka nám môžu ponúknuť i najmodernejšie technológie. Interaktívna stena SMART-i-WALL premení sklenenú priečku v rozmerný tablet, ktorý zapôsobí. Zvlášť, keď si na vašej interaktívnej stene budete prezeráť náš blog o architektúre kancelárií a zelených stavbách archSPACE.

Sme špecialisti nielen na tvorbu priestoru pomocou našich priečok, ale aj na akustiku vzniknutých kancelárií, aby sa vám v nich čo najlepšie nielen pracovalo, ale predovšetkým komunikovalo. K tomu využijeme dizajnové akustické panely vyrábané z recyklovaných PET fliaš. Ich použitie je len na vašej fantázii.



NESPRESSO

NESPRESSO

NESPRESSO OTVORILO SVOJ PRVÝ NESPRESSO BOUTIQUE V BRATISLAVE

Prémiová značka kávy Nespresso vstúpila na slovenský trh a otvorila svoj prvý butik v Bratislave. Moderný a dizajnový priestor pozýva návštevníkov objavovať nové rituály ochutnávania kávy. Každý Nespresso Boutique na svete má typickú lokálnu pečať symbolizujúcu danú krajinu. Aj ten na Slovensku. Značka zároveň potvrdzuje svoj záväzok k trvalej udržateľnosti a k recyklácii použitých kapsúl. Nespresso Boutique v obchodnom centre Eurovea v Bratislave je otvorený denne od 10:00 do 21:00 hod.

nespresso.com

Firmy od svojich zamestnancov vyžadujú špičkové výkony, ale naproti tomu by im tiež mali vedieť ponúknuť pokojné miesto, kde sa ľudia budú môcť bez vyrušovania sústrediť. Bežné zasadačky to nespĺňajú, pretože sú prakticky neprestajne plné. Vybudovať tiché miesto na prácu však neznamená, že by bolo nutné celý open-space prestavať. Stačí do neho umiestniť jednu alebo viac unikátnych MICROOFFICE.

MICROOFFICE od SilentLab sú jedinečné vo všetkých ohľadoch. Úplnou novinkou je revolučný ventilačný systém, ktorý rýchlo vymieňa vzduch, čím pomáha predĺžiť dobu na nerušenú prácu. Dokonale funkčná akustika umožňuje sústredenie na nerušenú prácu a zabezpečuje úplný pokoj pre telefonické konferencie alebo dôležité rokovania. Samozrejmosťou sú prepracované detaily a prvotriedne materiály, príjemné na dotyk a veľmi komfortné. Podľa veľkosti je možné si vybrať MICROOFFICE UNIQ alebo PRIME pre jedného, MICROOFFICE CUBIQ pre dvoch až štyroch, či modulárny MICROOFFICE QUADRO pre dvoch až osem ľudí.

MICROOFFICE sú trendom budúcnosti. Dôvodom je pre to hneď niekoľko. Elegantly zvyšujú produktivitu v práci až o 10% a šetria tak firmám všetkých veľkostí až tisíce eur mesačne. Navyše je ticho pri práci nielen pôsobivé a efektívne, ale vďaka nižšej hladine stresu tiež veľmi zdravé, čo je ďalší významný benefit na súčasnom trhu práce.

www.MICROOFFICE.cz

MICROOFFICE



WORKSPACE REVOLUTION



BAVARIS



BAVARIS FACILITY SERVICES
je slovenská spoločnosť
pôsobiaca v oblasti soft
facility managementu
od roku 2010.

www.bavaris.sk

Ponúkame dlhoročné skúsenosti, inovatívny prístup a široké portfólio služieb. Filozofiou našej spoločnosti je individuálny prístup ku každému klientovi a vypracovanie optimálneho modelu poskytovaného servisu. Každý zamestnanec je súčasťou tímu a vďaka správne nastaveným procesom a pravidelným školeniam sa snažíme dlhodobo udržiavať vysoké štandardy poskytovaných služieb.

Základom každej úspešnej firmy sú spokojní zamestnanci, a preto sme radi, že mnohí naši klienti sa držia nových trendov, ako si udržať kvalitných ľudí. Medzi ne v nezanedbateľnej miere patrí aj príjemné a čisté prostredie, ktoré vedie k vyššej produktivite práce. Preto našim zákazníkom ponúkame komplexné portfólio upratovacích služieb s kvalitou, na ktorú sa môžu vždy spoľahnúť.

Zdieľame snahy našich klientov a obchodných partnerov o inovatívny prístup k environmentálnym otázkam. Veľmi zaujímavé možnosti sa nám otvárajú v rámci ekologického spotrebného materiálu. Práve on je tou správnou odpoveďou pre všetkých ľudí, ktorí si cenia výrobky pre ich ekologické hodnoty. Taktiež oceňujeme záujem o ekologické čistiace prostriedky a nové spôsoby čistenia, ako je napríklad čistenie ozónovým generátorom alebo nanotechnológiami. Používanie ekologických čistiacich prostriedkov nám pomáha minimalizovať vplyv našich služieb na životné prostredie.

NEUROPEA

NEUROPEA



Už viac ako 10 rokov pomáha svojim klientom zviditeľniť sa a zlepšiť svoj biznis. Pripravuje a implementuje komunikačné stratégie, vďaka ktorým efektívne dosahujú svoje ciele. Komunikuje s médiami, buduje vzťahy s opinion lídrami, komunitami a spotrebiteľmi. Mapuje krízové situácie a je spoľahlivým partnerom pri ich riešení. NEUROPEA je doma aj v oblasti Public Affairs. Analyzuje riziká vyplývajúce z navrhovaných zmien zákonov a iných právnych noriem. Komunikuje so zástupcami štátu, inštitúcií a združení. Korektnou výmenou informácií chráni záujmy klienta.



TREND

Týždenník o ekonomike a podnikaní

Týždenník TREND je renomovaný časopis o podnikaní a ekonomike na Slovensku, ktorý formuje spoločenské zmysľovanie a zvyšuje povedomie o podnikateľskom prostredí. Snaží sa o nestrannú a vecnú analýzu slovenskej a svetovej ekonomiky a biznisu, reflexiu spoločensko-politických tém, ako aj inšpiráciu formou zaujímavých podnikateľských príbehov. Súčasťou vybraných vydaní týždenníka sú aj špecializované prílohy. Demografické a spoločensko-ekonomické zmeny spôsobili, že časopis sa snaží priblížiť aj k mladšej ambicióznnej generácii, vrátane študentov stredných škôl, ktorá sa zaujíma aj o pracovný trh a témy „novej ekonomiky“.

TREND

OBVÍŤAZI



ABSOLÚTNY VÍŤAZ OFFICE ROKA 2018



INOVATÍVNA KANCELÁRIA



ZDRAVÁ KANCELÁRIA



KANCELÁRIA AKO DNA FIRMY

Forbes

HLAS VEREJNOSTI





ABSOLÚTNY

VÍTAZ

SWISS RE



Nový koncept kancelárií sme vyvinuli na základe merania využívania priestorov na predošlom pracovisku. Každé z pláň poschodí ponúka variabilitu, ktorá podporuje rôzne formy spolupráce. Od veľkých skupín, cez menšie tímy až po individuálne projekty. Jednotlivci majú možnosť využívať oddelené kancelárie, prípadne „tichú“ miestnosť pre koncentrovanú prácu. Pre skupiny sú k dispozícii projektové miestnosti či tzv. „think tanky“. K dispozícii máme aj materskú školu a na stretnutia s kolegami na rodičovskej dovolenke je určená detská miestnosť.





**INOVATÍVNA
KANCELÁRIA**

SWISS RE



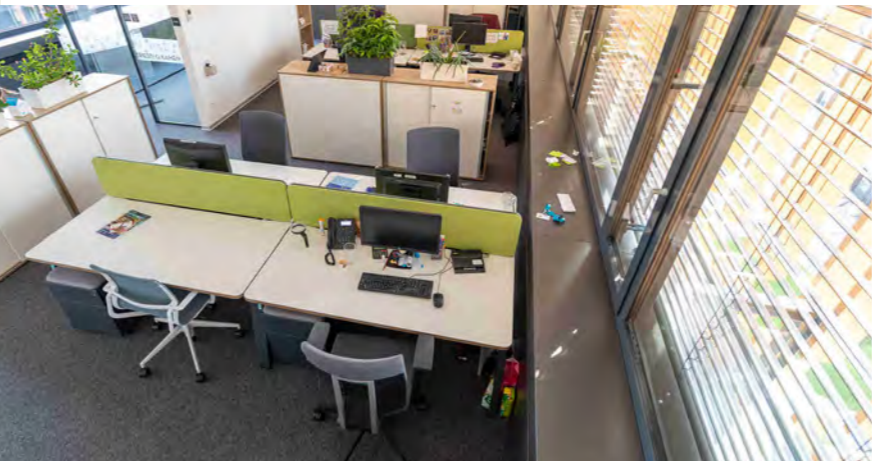
ZDRAVÁ

KANCELÁRIA

ČSOB



Už pri navrhovaní kancelárskych poschodí sme kládli dôraz na flexibilitu, akustiku a sociálne pozitívne prostredie. Samozrejmosťou bolo využívanie slnečného svetla, vegetácie a iných psychologicko-pozitívnych prvkov eliminujúcich negatívne aspekty veľkoplošných administratívnych priestorov. Vzhľadom na konzervatívnejšie bankové prostredie, nové priestory spĺňajú množstvo atribútov v súvislosti s work-life balance, priniesli vysokú mieru ergonomie i zdravšie prostredie z pohľadu použitých materiálov.





KANCELÁRIA

AKO DNA FIRMY

**FORBES
SLOVENSKO**



Nové priestory majú byť továrňou návodov a nápadov na úspech. Rozhodli sme sa teda celý pôvodný priestor industrializovať, aby sme vytvorili továreň nápadov. Priznali sme stropy so vzduchotechnikou, elektrickým vedením, zvýšili svetlú výšku priestoru, odhaliли nosné piliere pôvodne obložené sadrokartónom, strhli koberce, naliali epoxidovú podlahu a zrazu sme zo strnulých kancelárií mali malú továreň s veľkorysým priestorom. Vo finále vznikol priestor, ktorý maximálne prezentuje náš vlastný brand. Zároveň je aj showroomom nášho obsahu a DNA.





HLAS

VEREJNOSTI

**PRIVATE
CONSULTING
GROUP**



Jedným z hlavných cieľov pri tvorbe kancelárie bolo prepojiť vnútorné prostredie s vonkajším. V rámci novej a modernej lokality sme tak zvolili čisté vizuály, s neutrálnymi odtieňmi farieb. Naše priestory dýchajú. Do interiérov sme priniesli aj kúsok zelene a prírody, ktorou sme obklopení a ktorá súvisí s DNA firmy. Docielili sme to živými dekoračnými machmi. Priestorovej nudy sme sa zbavili kobercom s geometrickými tvarmi a dizajnovými lampami. Denné svetlo pomohlo zvýšiť koncentráciu a tvorbu hormónu šťastia.



04 FINALISTI



365.BANK

ACCENTURE

ADASTRA

ADIENT SLOVAKIA

ATOS IT SOLUTIONS
AND SERVICES

CMS CAMERON MCKENNA
NABARRO OLSWANG

DELOITTE AUDIT

DENTSU AEGIS
NETWORK SLOVAKIA

ESET

GO UP

GREEN FOUNDATION

LEGAL POINT

LICITOR DEVELOPMENT

LUCRON

MEDIWORX,
SOFTWARE SOLUTIONS

MERCEDES-BENZ FINANCIAL
SERVICES SLOVAKIA

MERCK SHARP & DOHME

NOVARTIS SLOVAKIA

PLATFORM

POŠTOVÁ BANKA

REDING

REFRESHER MEDIA

REGIONAL CARD
PROCESSING CENTRE

ROCHE SLOVENSKO

SLOVENSKÁ
BANKOVÁ ASOCIÁCIA

T - SYSTEMS SLOVAKIA

TESCO STORES

TOYOTA CENTRAL EUROPE
- SLOVAKIA

TPA AUDIT

UNIQA POISŤOVŇA

VERACOMP SLOVAKIA

VISIBILITY

ZENTIVA

365.bank



Podarilo sa nám vytvoriť priestor, ktorý vystihuje podstatu DNA banky. Vychádzali sme z hodnôt ako sú otvorenosť, transparentnosť a priateľnosť. Priestory 365.bank podčiarkujú kultúru banky, sú farebné a minimalistické. Otvorené stropy s priznanou vzduchotechnikou vytvárajú industriálny prvok, ktorý v kombinácii s mentolovou zelenou na stenách nepôsobí chladne, ale hravo a nadčasovo. Pracovnú kultúru dopĺňajú nepracovné a smart prvky. Súčasťou banky je aj kaviareň 365.café, ktorá plní aj funkciu bankového showroomu.



ACCENTURE



Predstavujeme priestor firemnej kaviarne WorkCafe, ktorá je prevádzkovaná v spolupráci s chránenou dielňou Manna a umožňuje zamestnancom spojenie pracovných a oddychových aktivít počas pracovnej doby. Popri kvalitnej káve, čerstvých nápojoch a zdravom občerstvení (rešpektujúce potravinové intolerancie) s kolegami kolaborujeme a diskutujeme v príjemnom neformálnom prostredí s rôznymi možnosťami sedenia.

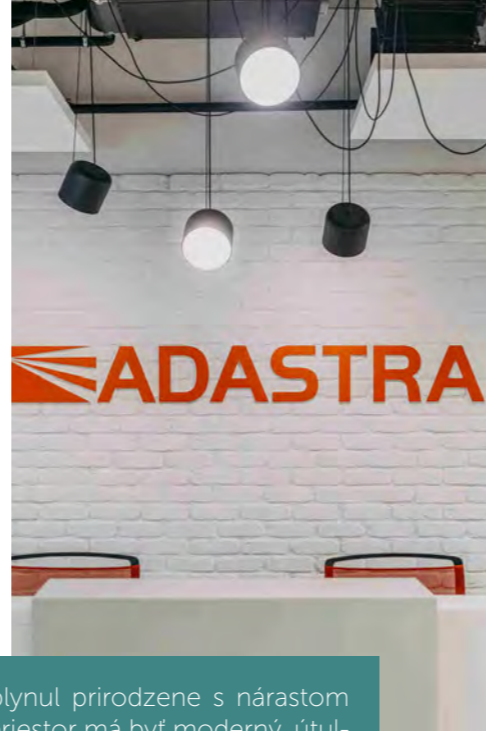


ADASTRA



Dopyt po nových priestoroch vyplynul prirodzene s nárastom spoločnosti. Zadanie bolo jasné - priestor má byť moderný, útulný s industriálnym nádychom. V našich nových priestoroch sme necelý rok, ale už teraz vieme, že zadanie sme splnili. Ako veľké plus hodnotíme obrovskú terasu, s krásnym výhľadom na Bratislavu, na ktorej sme celé leto nie len pravidelne cvičili, ale si aj vychutnávali kávu a pracovali.

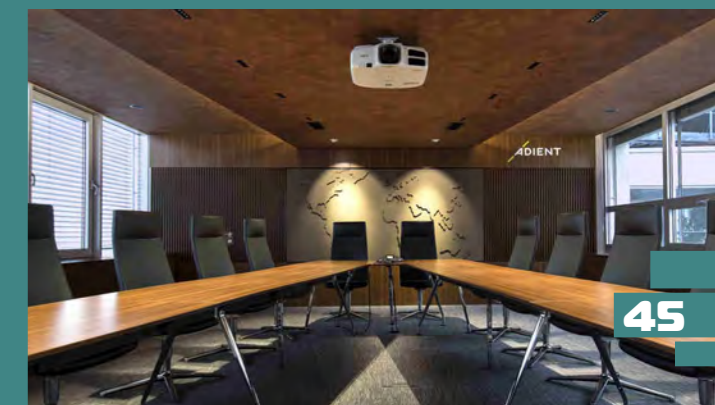
ADASTRA



ADIENT SLOVAKIA



Chceli sme, aby nové priestory boli nielen funkčné, ale aj aby priniesli vyššiu využitelnosť našimi zamestnancami - aby sa v budove ľahšie orientovali, mali priestor na oddych, ktorý bude vyhradený len pre nich a tiež sme potrebovali zakomponovať aj nové druhy miestností, ktoré súviseli s novou ponukou benefitov alebo pozmenenou legislatívou - miestnosť pre dojčiacie matky či miestnosť na zamestnanecké masáže. Pribudol aj tzv. showroom, kde majú zamestnanci možnosť vidieť produkty, na ktorých tvorbe sa svojou prácou podieľajú.

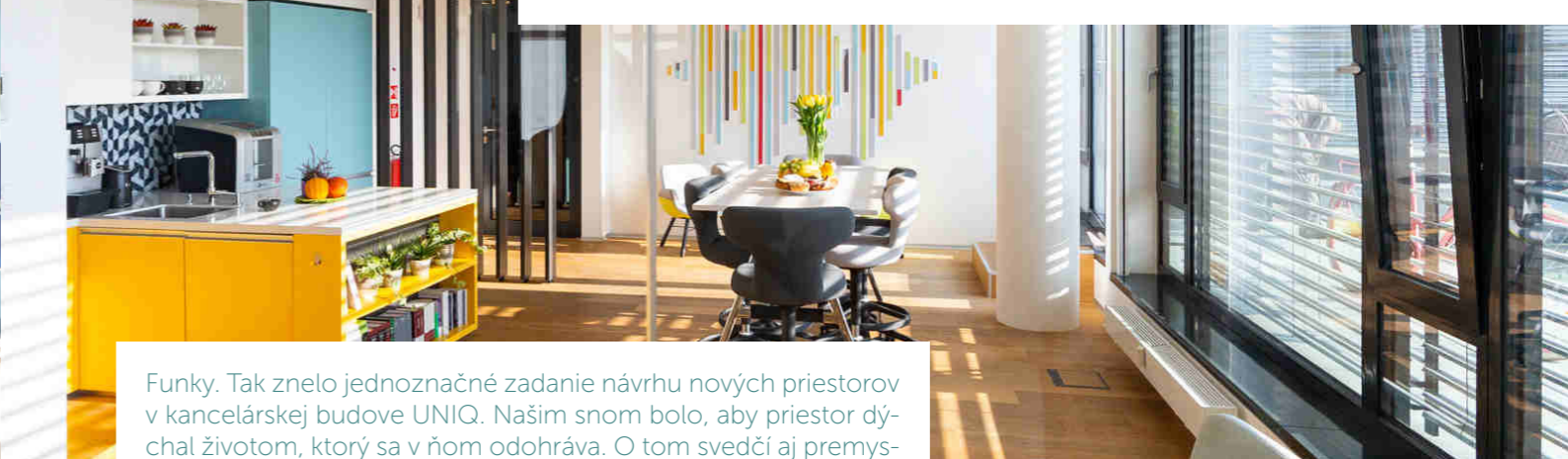


ATOS IT SOLUTIONS AND SERVICES



Prvotnou myšlienkou bolo zjednodušiť rozdelenie zasadačiek tak, aby boli pomenované podľa jednotlivých regiónov Slovenska. Rozhodli sme sa, že spojíme tradíciu s moderným designom a zároveň novým priestorom dodáme logiku umiestnenia. Na pôdorys sme položili mapu Slovenska a priestor sme rozdelili na tradičné Slovenské regióny. Všetky zasadačky a spoločné priestory sme prispôbovali danému regiónu a snažili sa nájsť jednoduchý farebný grafický štýl s tým, že zdôrazníme špecifické ornamenty, ktoré sú typické pre daný región.

CMS CAMERON MCKENNA NABARRO OLSWANG



Funky. Tak znelo jednoznačné zadanie návrhu nových priestorov v kancelárskej budove UNIQ. Naším snom bolo, aby priestor dýchal životom, ktorý sa v ňom odohráva. O tom svedčí aj premyslený artwork navrhnutý dizajnérkou N. Weisslechner doplnený o zvukovú vlnu, pod ktorou sa ukrýva názov našej spoločnosti. Kuchynka bola navrhnutá s cieľom podporiť spoločne trávený čas a je to naozaj tak – azda najpopulárnejšia časť kancelárie je dnes miestom spoločných obedov, neformálnych stretnutí, narodeninových osláv, ale aj interných mitingov.



DELOITTE AUDIT

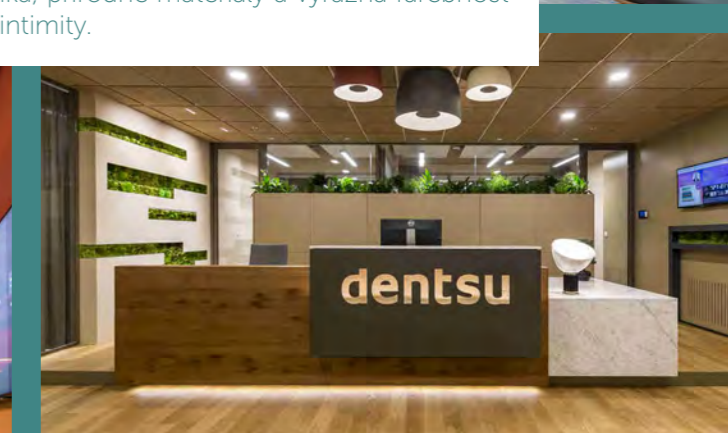
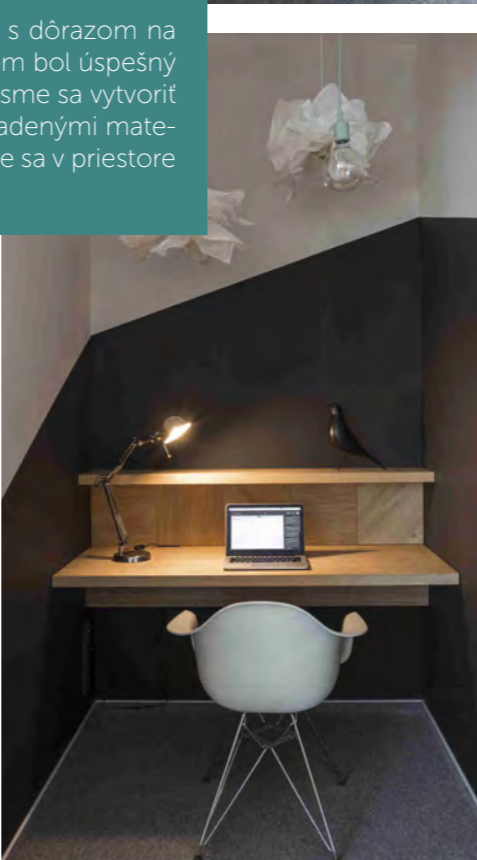


Cieľom nového priestoru bolo vytvoriť nadčasovú kanceláriu budúcnosti s dôrazom na zdravé pracovné prostredie, zamerané na požiadavky jednotlivca. Základom bol úspešný výber budovy s najvyšším štandardom kancelárskych priestorov. Rozhodli sme sa vytvoriť domácku atmosféru v celej kancelárii. Starostlivo vybranými a príjemne zladenými materiálmi, farbami, doplnkami a s dôrazom na zážitok a hravosť sme dosiahli, že sa v priestore stierajú rozdiely medzi oficiálnym pracoviskom a príjemnou obývačkou.

DENTSU AEGIS NETWORK SLOVAKIA



Dôležitým faktorom pri výbere priestorov a neskoršom zariadení boli parametre ovplyvňujúce zdravie a celkovú pohodu zamestnancov. Najmä preto sme sa rozhodli pre chladené stropy a pre výškovo nastaviteľné stoly, ktoré poskytujú komfort pri celodennej práci. Kvôli akustike sme zvolili predely tvorené zeleňou alebo akustickými panelmi. Priestor je vďaka skleneným priečkam vzdušný a otvorený. Dynamika, prírodné materiály a výrazná farebnosť dávajú celému interiéru pocit kreativity a zároveň intimity.





ESET

Kancelárie sú dispozične riešené na mieru podľa požiadaviek zamestnancov. Všetko je spojené dokopy presklenými priečkami s jemným polepom. Tichá relax zóna zaručí, že si v nej človek pri náročnom dni oddýchne a zregeneruje sa. Kuchynská zóna je rozdelená na tri časti: priestor na stretnutia, kuchynku s príslušnou jedálňou a oddychovú zónu. Zasadáčky, v ktorých dominuje korporátna farba, riešia všetky dôležité formálne stretnutia, človeka okamžite prebudia a naštartujú ho na maximálnu sústredenosť.



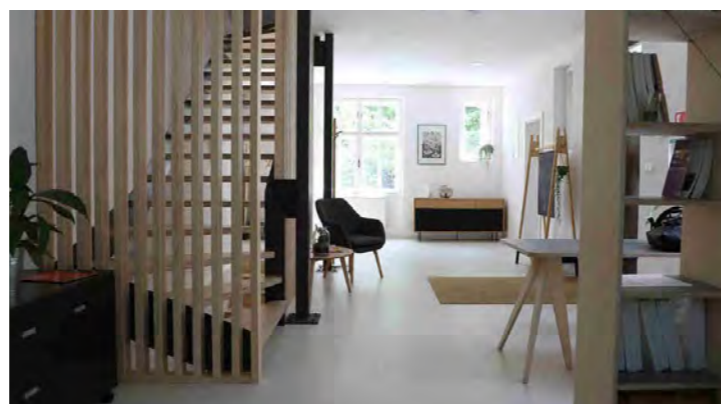
GO UP

Cieľom realizácie nového priestoru bolo vytvoriť dojem industriálneho štýlu agentúry z manufaktúrneho obdobia Londýna, Chicaga alebo San Francisca. Výsledkom je budova ponúkajúca dva oddelené priestory, ktoré úzko spolupracujú vďaka odsadenému 2. nadzemnému podlažiu a súčasne pôsobia vzdušne a priestranne. Naším zamestnancom sme dopriali veľkosť pracovného prostredia inštalovaním veľkorozmerných výškovo nastaviteľných pracovných stolov, pracovnej stanice s dvomi monitormi a pracovnou stoličkou nastaviteľnou v šiestich smeroch.

GREEN FOUNDATION



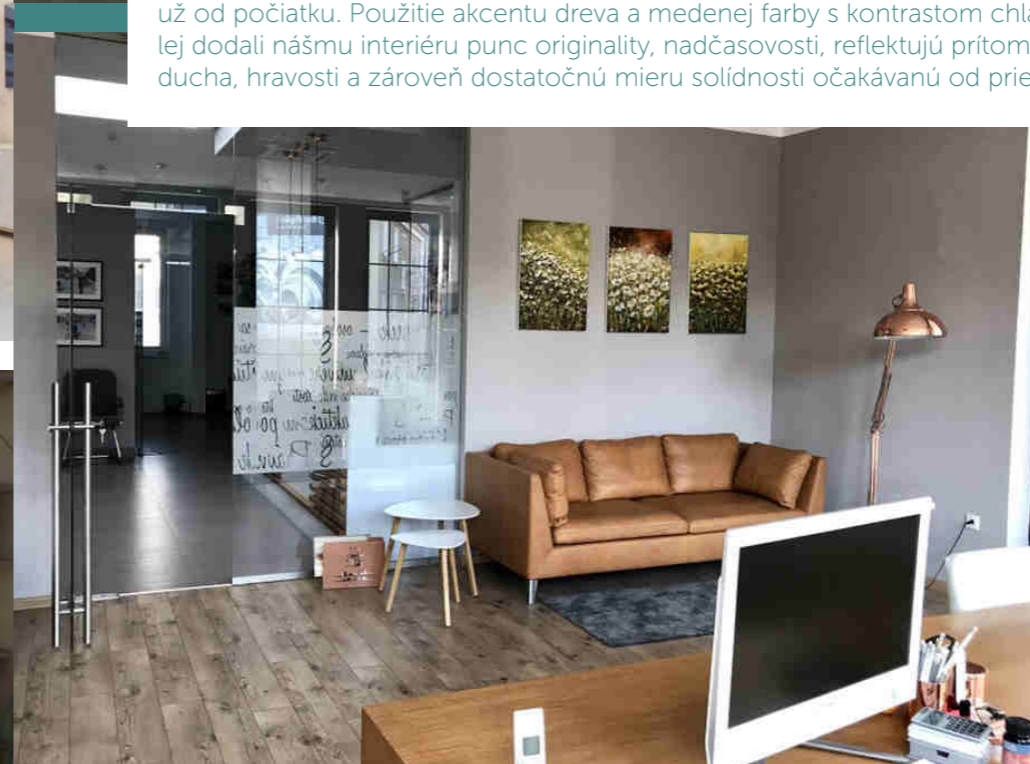
Búdka 22 nadácie Green Foundation je miestom pre všetkých, ktorí sa zaujímajú o životné prostredie a ekologické témy. Okrem toho, že sa stala sídlom viacerých spoločností zaoberajúcich sa spoločenskou zodpovednosťou, jej cieľom je vzájomné zdieľanie, inšpirácia a vzdelávanie. Nadačný dom vznikol rekonštrukciou starej mestskej vily na Búdkovej ulici v Bratislave. Práve aktivity a hodnoty budúcich rezidentov udávali celý smer rekonštrukcie. Pri výbere nových materiálov sa zas kládol dôraz na použitie biologicky nezávadných a ďalej recyklovateľných výrobkov.



LEGAL POINT



Priestorové usporiadanie kancelárií a veľkorysý vstupný priestor reflektujú požiadavky spôsobu výkonu našej práce a jej organizácie. Pre zachovanie autenticity a deklarácie našich koreňov sme v interiéri použili historické fotky nášho mesta. Vo výbere farieb sme mali jasno už od počiatku. Použitie akcentu dreva a medenej farby s kontrastom chladnej šedej a bielej dodali nášmu interiéru punc originality, nadčasovosti, reflektujú prítomnosť mladistvého ducha, hravosti a zároveň dostatočnú mieru solídnosti očakávanú od priestoru advokátov.



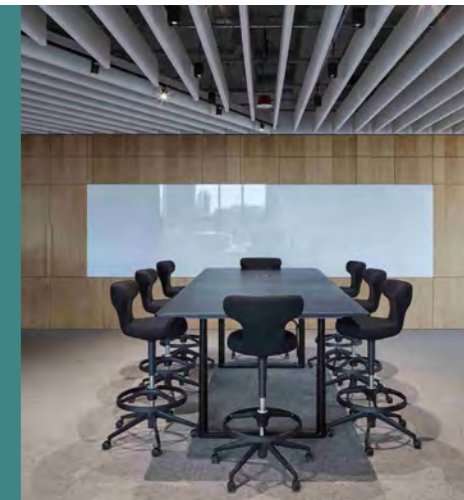
LICITOR DEVELOPMENT



Náš kancelársky priestor je tematicky rozdelený na viac častí, čo priamo koreluje s jednotlivými oddeleniami spoločnosti. Právne, dražobné a realitné oddelenie spolu s administratívou sú srdcom a tvoria reprezentatívu, pričom development, marketing a vedenie spoločnosti sídlia v najnovších priestoroch, ktoré jednoznačne podporujú inovatívne a kreatívne myslenie. Ide o vzdušný, industriálny štýl, prostredníctvom ktorého odhaľujeme kúsok histórie a života v našej spoločnosti.



LUCRON



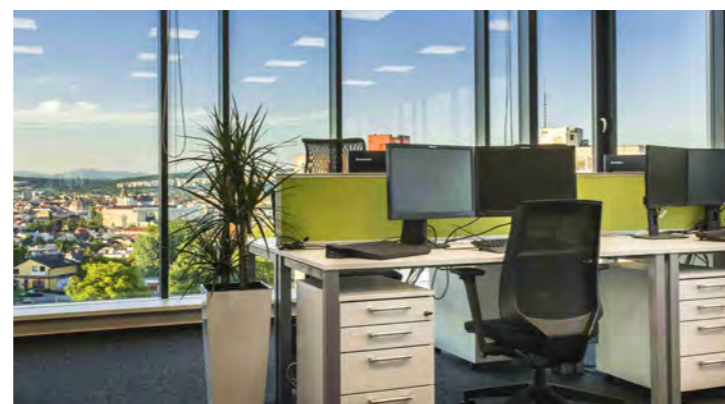
Interiér symbolizuje nové napredovanie a rozmer firmy. Je rozdelený na dve časti. Severná časť vytvára tradičnú formu kancelárskeho života. Možno s výnimkou vnútorného jadra, v ktorom sú zahalené všetky servisné plochy. Južná časť priestoru je iná. Je tu cielavedome aplikovaná teória flexibilnej kancelárie. Dominantné sú veľké pracovné stoly na konzultáciu prebiehajúcich projektov. Ďalším výrazným prvkom sú manažérske kancelárie tzv. „domčeky“. Vytvárajú fixné ostrovy v priestore a symbolizujú jednotlivé oddelenia vo vnútornej štruktúre firmy.



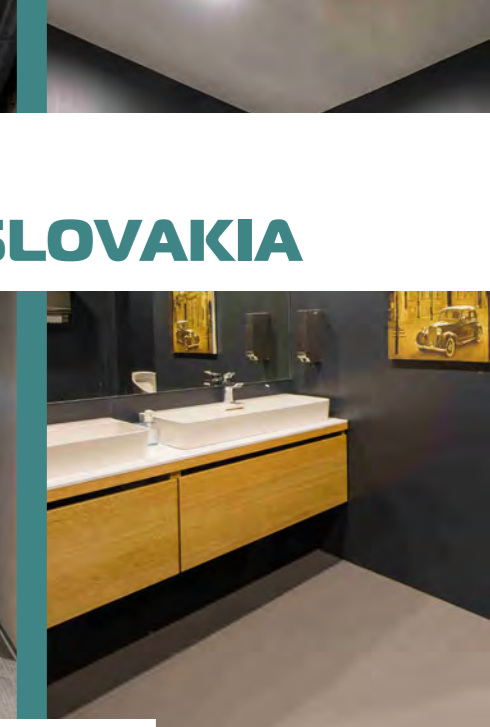
MEDIWORX, SOFTWARE SOLUTIONS



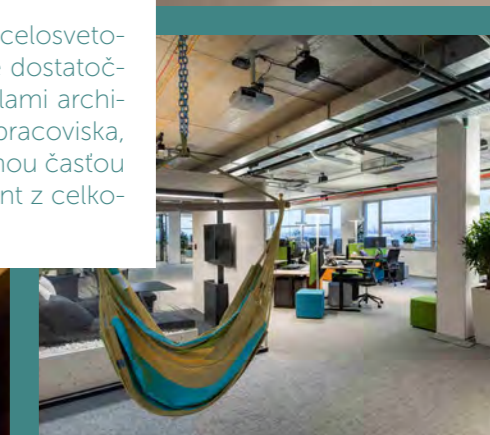
Nové priestory v Košiciach v BCT2 sme navrhli a vytvorili svojpomocne. Aj vďaka spoločnosti Kinnarps sa nám podarilo vytvoriť svieži a inšpiratívny priestor na prácu v tímoch, ale aj pocit súkromia pre prípad, ak sa ľudia potrebujú sústrediť. Na miesta s najkrajším výhľadom sme neposadili manažérov, ale bežných zamestnancov. Chceme, aby si ich oči mohli oddýchnuť pohľadom na scenériu mesta. Sústredili sme sa aj na drobnosti, ako napríklad možnosť výberu pracovnej stoličky, dostatok živých kvetov alebo skvelú kávu. Neodmysliteľnou súčasťou je aj relax room.



MERCEDES-BENZ FINANCIAL SERVICES SLOVAKIA



Vízia bola jasná - vytvoriť moderné a nadčasové kancelárie v duchu celosvetových trendov, zohľadňujúce individualitu zamestnancov a poskytujúce dostatočný priestor. Po viacerých návrhoch a rozhovoroch sme spoločnými silami architekta, manažmentu a zamestnancov dospeli k vytvoreniu flexibilného pracoviska, ktoré nerušene spája pracovné, klientske a oddychové zóny. Samostatnou časťou je športovo-oddychová zóna s kuchynkou, ktorá tvorí takmer 20 percent z celkového priestoru a poskytuje miesto pre oddych či kolaboráciu.



MERCK SHARP & DOHME

V kancelárii máme až šesť vzdušných zasadačiek i otvorený spoločný priestor „hot spot“, ideálny na celofiremné prezentácie. Nechýba obrovská kuchyňa, slúžiaca najrôznejším interným eventom, priestory pre súkromie pri telefonátoch i kombinácia kancelárií a open space priestorov. Sme obklopení dostatkom živých rastlín, separujeme odpad a tešíme sa aj tomu, že celý objekt Twin City dbá na životné prostredie a well being jeho nájomníkov.

NOVARTIS SLOVAKIA

Najväčšou výzvou boli obavy zamestnancov z prechodu do multi space kancelárií. Polouzavreté pracovné miesta a tímové sekcie, vizuálne delené atraktívnymi, ale zároveň funkčnými mobiliárovými prvkami, pomohli tieto obavy prekonať. Trend spájania a komfortu navodzuje už vstup do kancelárií, kde sú jednotlivé podlažia opticky prepojené galériou s preskleným schodiskom. Nezabudli sme ani na príjemné kreatívne priestory, stretávanie sa a relax ľudí. Ich srdcom je terasa, susediace relaxačné zóny a piazza, ktorá umožňuje stretnutia všetkých divízií.

PLATFORM

V práci sa chceme cítiť snáď i lepšie ako doma. Aj preto u nás nájdete hojdačky, biliard, play station, bubny, gitaru, klavír, vlastnú reštauráciu, posilňovňu, oddychovú i spaciú miestnosť. Zároveň máme veľmi pozitívnu spätnú väzbu od návštevníkov a hostí, ktorí chcú byť súčasťou týchto priestorov a nasať tak našu pohodovú pracovnú atmosféru. Výsledkom je prostredie, ktoré motivuje, skvele sa v ňom pracuje a ľudia v ňom radi trávia svoj čas aj po práci.

POŠTOVÁ BANKA



Naším cieľom bolo vytvoriť multifunkčný priestor, kde budeme radi tráviť pracovný i voľný čas. Potrebovali sme funkčné, príjemné a reprezentatívne miesto. Klubovňa je umiestnená na prvom poschodí ústredia banky v River Parku. Architektmi je navrhnutá tak, aby tvorila protipól k rušnému kancelárskemu prostrediu a poskytla priestor, kde úplne vypneme. V interiéri boli použité teplé materiály, aby priestor vyvolal útulnú domácu atmosféru. Oddychová časť s pohodlným sedením je oživená machovou stenou s našim logom.

„
oddychujme
kreatívne,
aby sme mohli
pracovať
naplno
“
Andrej Zaťko
(v Klubovni 16. 4. 2018)

REDING



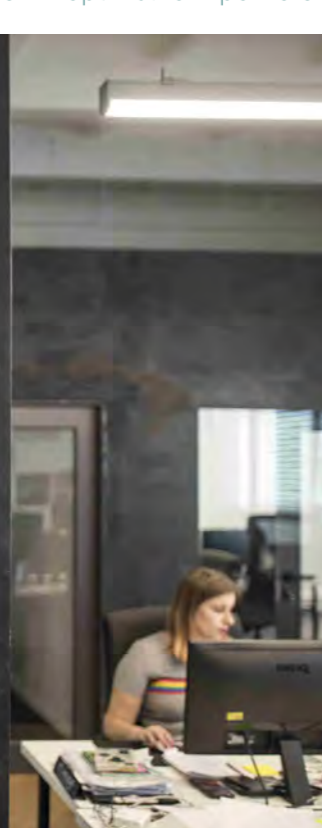
Cieľom bolo vytvorenie funkčnej dispozície s dôrazom na presvetlenie kancelárií a koncepciu rozvoja spoločnosti. Východiskovým podkladom bol holopriestor, ktorý bol dopracovaný do požadovanej dispozície a funkčnosti. Je rozdelený na presvetlené kancelárie orientované pozdĺž fasády, pobytové chodbové priestory a uzavreté hygienické a skladové priestory bez denného svetla, orientované pozdĺž vnútorného jadra budovy. Silnou stránkou sú chodbové priestory, ktoré obsahujú okrem komunikačnej funkcie aj možnosť neformálnych stretnutí.



REFRESHER MEDIA



Naše priestory boli vytvorené takým spôsobom, aby sa stali nástrojom umožňujúcim maximálne kreatívnu prácu. Miestom, kde sa nápady stávajú skutočnosťou. Vychádzali sme z korporátnych farieb firmy, aj dizajn manuálu. Biela, čierna, šedá, minimalistické a hranaté tvary. Všetko sa rodilo po vzájomnej komunikácii architektky a zamestnancov. Keďže sme mladá a rastúca firma, dbali sme na využitie materiálu a zariadení v optimálnom pomere cena a výkon.



REGIONAL CARD PROCESSING CENTRE



Priestor je koncipovaný do zón. Tie sú členené na tichú pracovnú a komunikačnú zónu tak, aby prinášali potrebnú intimitu pri práci a súčasne umožnili pracovné schôdzky bez rušenia v okolí. Ako deliace prvky boli využité parávanové a kvetinové steny, personálne skrinky, ale aj akustické niky, ktoré zároveň slúžia na pracovné stretnutia alebo neformálne posedenia. Dominantným materiálom je drevo dodávajúce priestoru teplý nádych. Jeho rôznorodé prvky dotvárajú jeho originalitu. Zóny sú oddelené aj farebne.



ROCHE SLOVENSKO



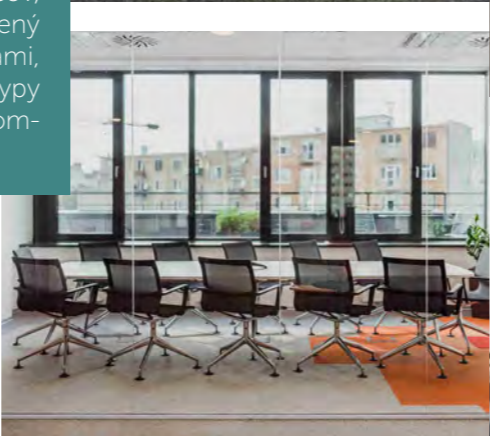
Srdcom nového priestoru je veľká „social area“, ktorá poskytuje priestor pre neformálne posedenia pri káve alebo obede s kolegami, no zároveň je aj miestom pre firemné podujatia. Tento priestor je dostatočne variabilný. Naraz v ňom môžu v rôznych častiach fungovať viaceré skupinky ľudí bez vzájomného rušenia. Centrálna časť obsahuje množstvo zasadacích miestností a „focus roomov“ pre rôzny počet ľudí. Zabudovaná inteligencia dokáže „zrušiť“ objednávku miestnosti v prípade, ak sa nezaplní ľuďmi a rovnako stráži aj vypnutie osvetlenia.



SLOVENSKÁ BANKOVÁ ASOCIÁCIA



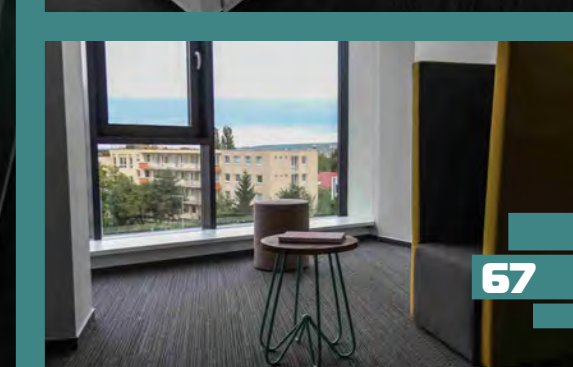
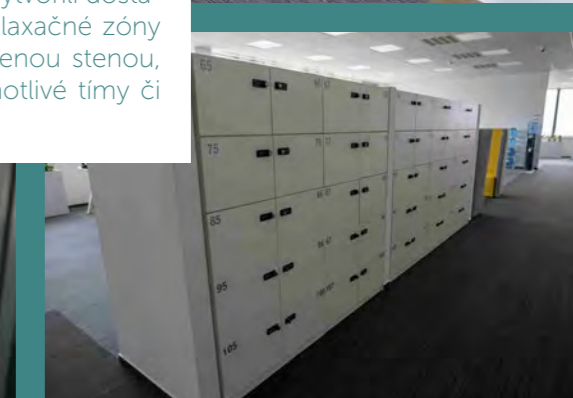
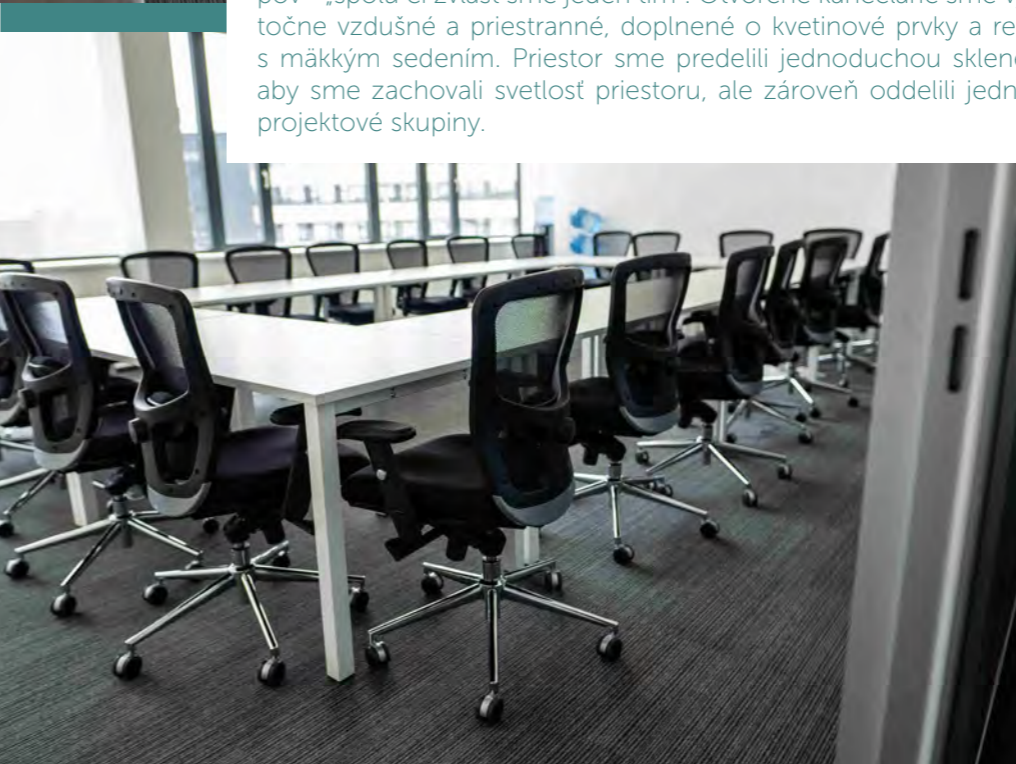
Cieľom bolo vytvoriť inšpiratívne a príjemné miesto tak pre zamestnancov, ako aj pre členov bankovej komunity. Nový priestor asociácie je rozdelený do dvoch zón. Verejnú časť tvorí recepcia s tromi zasadacími miestnosťami, pričom najväčšia z miestností má možnosť flexibilnej úpravy pre rôzne typy sedenia až do počtu päťdesiat ľudí. Druhú časť tvoria kancelárie, ktoré vzájomne prepája obľúbená oddychová zóna s kuchynkou.



T - SYSTEMS SLOVAKIA



Pri tvorbe priestoru sme kládli dôraz na pohodlie zamestnancov v súlade s efektívnym využitím otvorených kancelárií. Zamerali sme sa na otvorené kancelárie, aby sme podporili myšlienku jedného z našich firemných princípov - „spolu či zvlášť sme jeden tím“. Otvorené kancelárie sme vytvorili dostatočne vzdušné a priestrané, doplnené o kvetinové prvky a relaxačné zóny s mäkkým sedením. Priestor sme predelili jednoduchou sklenenou stenou, aby sme zachovali svetlosť priestoru, ale zároveň oddelili jednotlivé tímy či projektové skupiny.



TESCO STORES



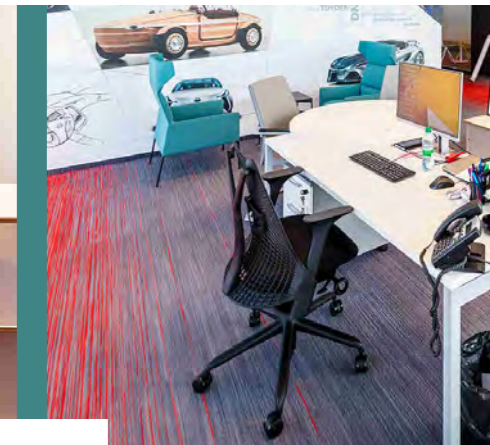
Naším cieľom bolo potlačiť hierarchiu a povzbudiť otvorenú komunikáciu. Dnes už nik nemá vlastnú kanceláriu. Prechod z oddelených priestorov na spoločné mal pozitívny vplyv aj na vzájomnú spoluprácu medzi jednotlivými tímami a oddeleniami. Všetky tieto zmeny priniesli aj nový štýl práce, ktorý sme nazvali „inteligentnejšia práca“. Vytvorili sme omnoho pohodlnejšie pracovné prostredie zodpovedajúce najnovším trendom, s priestranými miestnosťami na oddych a technológiami, ktoré majú poskytnúť podporu a komfort v každodennej práci.



TOYOTA CENTRAL EUROPE - SLOVAKIA



Zadaním bolo vytvoriť priestor, ktorý by podporoval hodnoty spoločnosti so zameraním na tímovú prácu a rešpekt. Zároveň sme chceli disponovať reprezentatívnymi priestormi pre návštevníkov s jednoznačným DNA spoločnosti Toyota, tak v použití materiálov ako aj v dekoráciách.



TPA AUDIT

Od začiatku sme komunikovali náš záujem o prírodné materiály a farby, ktorými sme chceli dosiahnuť útulnosť priestorov. Osobitný dôraz bol kladený na vzťah pracovného miesta ku komunikačným priestorom. Vďaka atypickým lamelovým paravánom pri chodbových priestoroch a použitiu deliacich dizajnových regálov zamestnanci získali pocit súkromia aj v zdieľaných kanceláriách. Break out zóny a individuálne navrhnuté kancelárie vytvorili individualizované zákutia, kde môže každý získať impulzy z rôzne navrhnutých priestorov.

UNIQA POISŤOVŇA

Myslite na **DOBRE** JEDLO.

Čo tak kávičku s kolegami?

S plným bruchom sa lepšie myslí.

Niečo na zohriatie?

Dodržiavajte pitný režim.

Nezabudnite na dobrú náladu.

Každé z poschodí centrály je venované jednej z našich hodnôt. Tá je reprezentovaná vždy na čiernej stene vo všetkých jazykoch krajín, kde je UNIQA zastúpená. Fotky naproti sú zo života poisťovne a súvisia s danou hodnotou. K dispozícii sú rôzne typy zasadačiek - kreatívne, biznis alebo školiace, na neustále zvyšovanie odbornosti, ale aj napr. quiet room na lepšiu koncentráciu. Na socializáciu, rýchly relax a podporu kreativity slúži relax miestnosť. Komunikáciu medzi oddeleniami podporujú rôzne malé „ostrovčeky“ na krátke pracovné stretnutia.

Myslite na

KOMUNIKÁCIE.

Miesto na nápady

S pekným výhľadom

Meeting point

Pokec s kolegami

Niečo na zohriatie?

Čo tak kávičku s kolegami?

Dodržiavajte pitný režim.

Nezabudnite na dobrú náladu.

VERACOMP SLOVAKIA



Návrh kancelárie vznikol v našich hlavách, na koncepte sa podieľali zamestnanci spoločnosti. Všetko potom vznikalo svojpomocne. Cez víkendy sme brúšili hranoly či dosky, natierali ich a vytvorili tak niektoré kusy kancelárskeho nábytku. Postupne sme vytvorili aj kútik pre kávičkárov, nápisy objednali z internetového obchodu, skrinku pod nimi zladili k predelovým policiam. O pohodu a relax sa starajú sedacie vaky, v ktorých zvykneme mítingovať. Vo všetkom čo robíme cítiť našu kultúru a hodnoty.

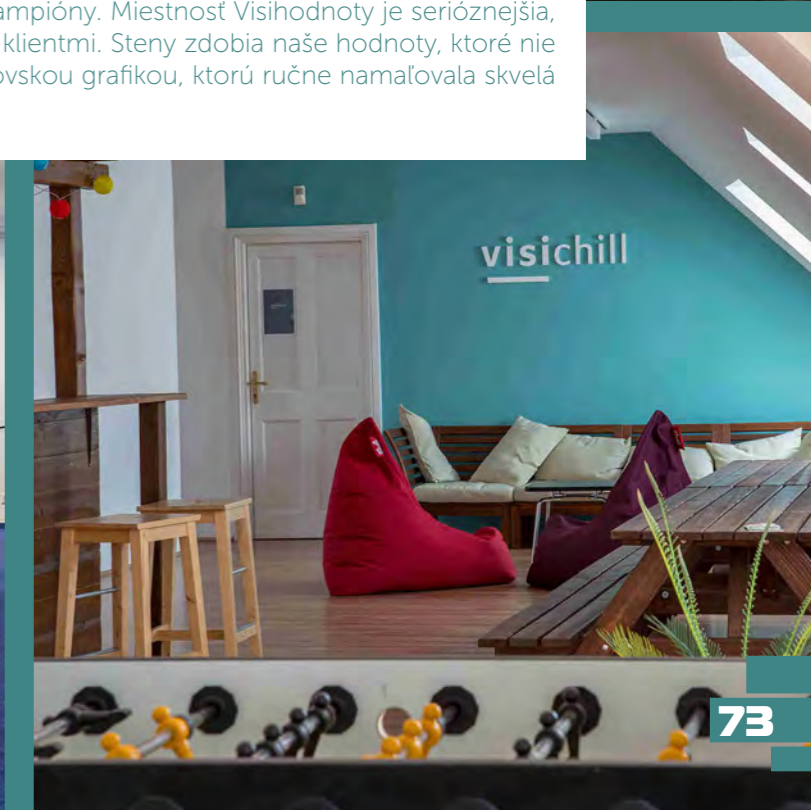
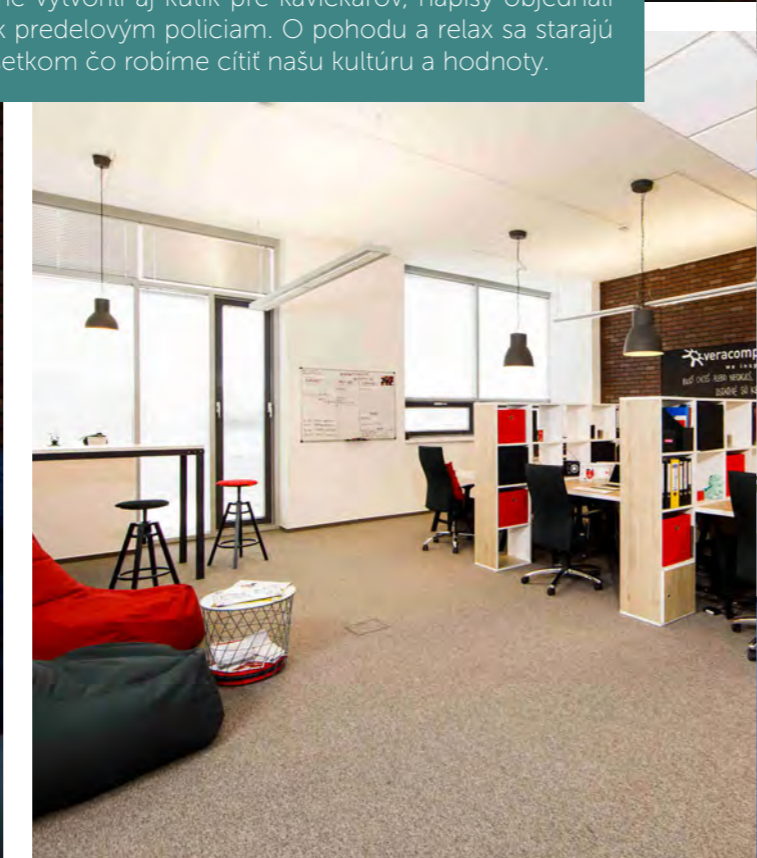


visihodnoty

VISIBILITY



Kreatívcom nestačí na prácu kancelársky stôl a stolička. Na brainstorming potrebujú miesto, ktoré ich vytrhne z rutiny. Každý z priestorov je iný a má svoj názov podľa kontextu, z ktorého vychádza. Visichill je oázou, v ktorej nájdete košatý strom, plne vybavený drevený stánok s barovým pultom, kalčeto, tulivaky a lampiony. Miestnosť Visihodnoty je serióznejšia, využívame ju na videohovory či stretnutia s klientmi. Steny zdobia naše hodnoty, ktoré nie sú buzzwordmi. Visilab je mítingovka s obrovskou grafikou, ktorú ručne namaľovala skvelá slovenská výtvarníčka Zuzka Kráľovičová.

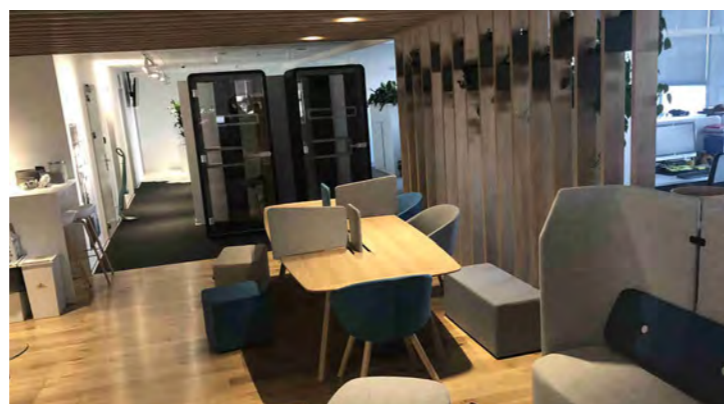


ZENTIVA

ZENTIVA



Na prvý pohľad môže priestor vyzeráť malý, no aj napriek malej ploche je veľmi priestorový a moderný. Je ladený do čistých línií, bielych a šedých odtieňov, ktoré dopĺňa prírodné drevo. Nájdete tu všetko, čo je treba. Priestory sú v dokonalnej harmónii s pracovným a súkromným životom, ktoré podporujú spoluprácu, tvorivosť a tímového ducha. Srdcom je priestorová kuchyňa s nádherným dizajnovým stolom obklopeným zeleňou, aby mal každý pocit svojho raja. Služi nie len na prácu ale aj k oslavám rôznych spoločenských udalostí.





OFFICE ROKA

Tešíme sa na ďalší ročník!

POWERED BY
CBRE

Staromestská 3
Bratislava, 811 03
+421 2 3255 3300



WWW.OFFICEROKA.SK